



**AMASQ**

Alliance des **milieux adaptés**  
de scolarisation du Québec

# PORTRAIT DES MAS 2018

BASÉ SUR LES DONNÉES STATISTIQUES DE  
18 MILIEUX ADAPTÉS DE  
SCOLARISATION

[www.amasq.org](http://www.amasq.org)

[info@amasq.org](mailto:info@amasq.org)

## PORTRAIT DES MAS 2018

---

L'objectif du présent document est de mettre en lumière les besoins, enjeux, résultats, modes de fonctionnement et facteurs de réussite des MAS du Québec. Les données ont été recueillies auprès de 18 MAS, soit une proportion d'environ 50 % du nombre total.

## QU'EST-CE QU'UN MAS?

---

### **On entend par MAS les projets qui :**

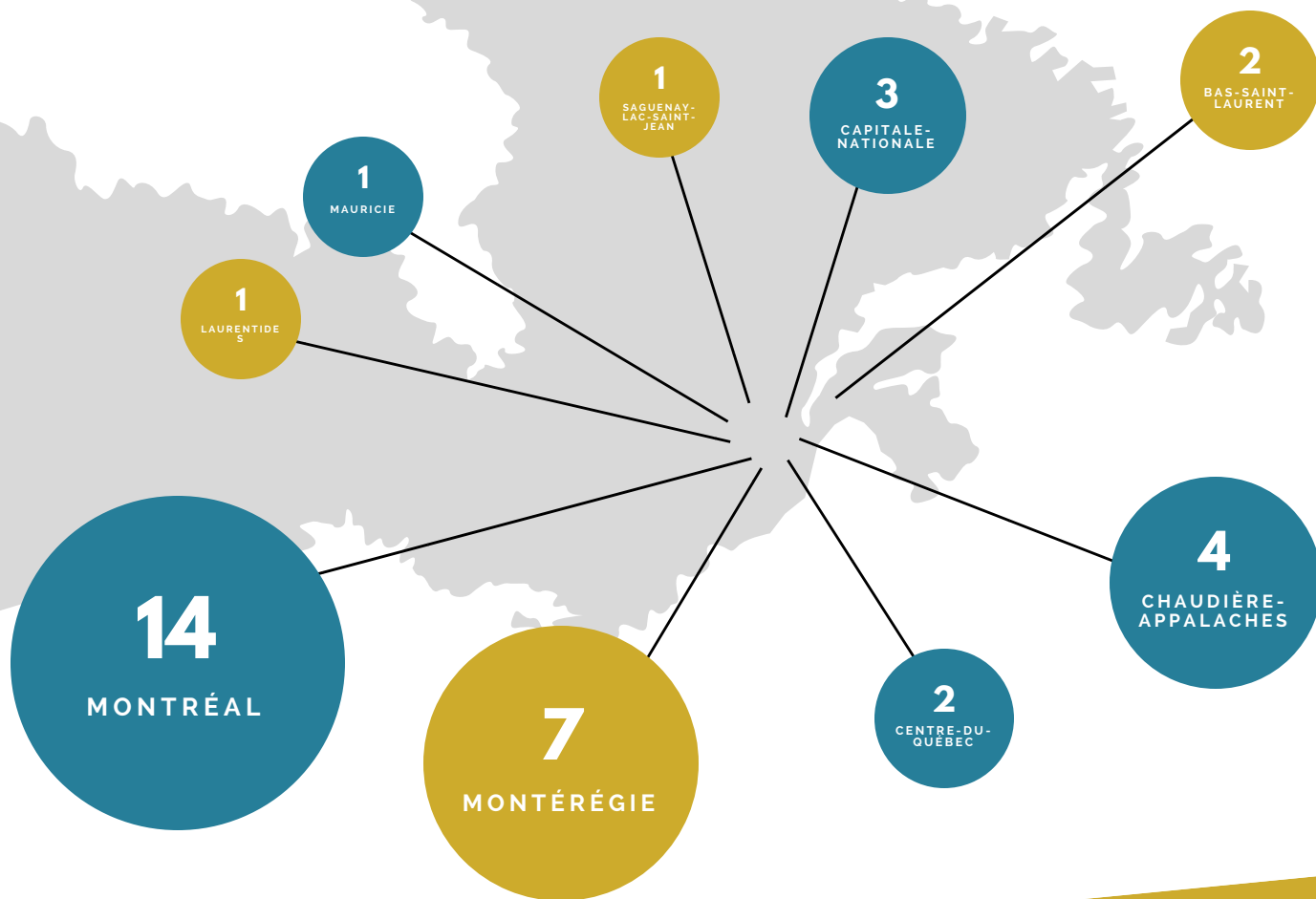
- Offrent un service de scolarisation menant à une sanction reconnue par le ministère.
- Sont gérés ou portés par un organisme autonome et communautaire.
- Desservent principalement une clientèle de 16 ans et plus admissible à la formation générale des adultes (FGA).
- Offrent un accompagnement psychosocial de pair avec la scolarisation.

## À PROPOS DE L'AMASQ

---

L'AMASQ est un regroupement d'organismes communautaires et autonomes porteurs de MAS dont la mission est de promouvoir, coaliser et défendre les milieux adaptés de scolarisation en plus de favoriser le partage d'expertise, dans le but de lutter contre le décrochage scolaire. On compte une trentaine de MAS au Québec.

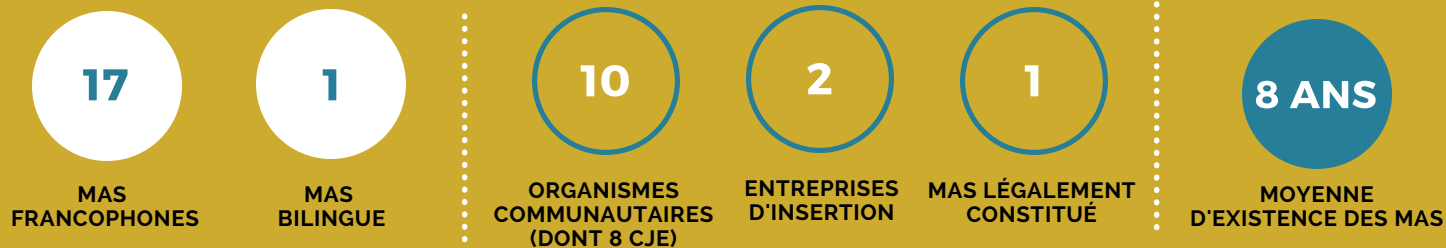
# LES MAS AU QUÉBEC



Le présent document dresse le portrait de 18 mas, dont :

- 7 de Montréal
- 6 de Montérégie
- 3 de Chaudière-Appalaches
- 1 de Capitale-Nationale
- 1 de Saguenay-Lac-Saint-Jean

## TYPES D'ORGANISMES PORTEURS



# PORTRAIT DES MAS

AVRIL 2018



## OBJECTIFS COMMUNS

- Raccrochage scolaire
- Persévérance scolaire
- Retour dans le système scolaire régulier
- Intégration sociale
- Intégration socioprofessionnelle
- Développement d'un projet de vie
- Développement de l'autonomie et de l'empowerment
- Lutte contre la pauvreté et l'exclusion sociale
- Réconciliation avec l'école

## ENJEUX SOCIÉTAUX

- Taux de décrochage élevé au secteur adulte
- Taux de non-diplomation élevé chez la clientèle des organismes
- Difficultés importantes pour les décrocheurs à réintégrer ou à se maintenir
- Manque ou absence de ressources adaptées dans le système scolaire régulier

## PROBLÉMATIQUES DE LA CLIENTÈLE

- Toxicomanie
- Problèmes de santé physique et mentale
- Sous-scolarisation et analphabétisme
- Pauvreté
- Difficultés d'organisation
- Itinérance
- Isolement/marginalisation sociale
- Difficultés d'apprentissage
- Expérience négative envers l'école/phobie scolaire
- Immigration récente
- Longue absence du système scolaire (10 ans et +)



# FINANCEMENT ET PARTENARIAT



## PARTENAIRES SCOLAIRES

Commission scolaire Beauce-Etchemins  
Commission scolaire de la Côte-du-Sud  
Commission scolaire de Montréal  
Commission scolaire de Saint-Hyacinthe  
Commission scolaire des Navigateurs  
Commission scolaire des Patriotes  
Commission scolaire du Lac-Saint-Jean  
Commission scolaire du Val-des-Cerfs  
Commission scolaire Eastern Townships  
Commission scolaire Marguerite-Bourgeoys  
Commission scolaire Marie-Victorin

94 % ONT UN PARTENAIRE SCOLAIRE QUI DONNE ACCÈS À UNE RESSOURCE ENSEIGNANTE



## TYPES DE PARTENAIRES FINANCIERS

98 % Commission scolaire/Centre d'éducation des adultes  
33 % Dons, commandites et activités d'autofinancement  
22 % Instances régionales de concertation (IRC) en persévérance scolaire  
22 % Ministère du Travail, de l'Emploi et de la Solidarité sociale  
22 % Secrétariat à la jeunesse  
17 % Ministère de l'Éducation et de l'Enseignement supérieur  
17 % Institutions financières  
17 % Fondations privées  
11 % Fonds régionaux d'investissement jeunesse (programme terminé)  
11 % Conférences régionales des élus (programme terminé)  
5.5 % Programmes gouvernementaux fédéraux  
5.5 % Programmes gouvernementaux municipaux

## DONNÉES EN VRAC



NOMBRE DE MAS AYANT UNE ENTENTE AVEC EMPLOI QUÉBEC



NOMBRE DE MAS BÉNÉFICIAIRES DU PACTE\*

## TYPES D'ENTENTE AVEC EMPLOI-QUÉBEC



ENTENTES DE RÉFÉRENCE



MESURE MFOR ADMINISTRATIF



SERVICE D'AIDE À L'EMPLOI



PPIS



# ENJEUX DE FINANCEMENT

89%

## NOMBRE DE MAS N'AYANT PAS DE FINANCEMENT RÉCURRENT

Chaque année, les organismes porteurs doivent réussir à amasser les fonds nécessaires pour reconduire l'année suivante.

74 100 \$

## COÛT DE PROJET MOYEN PAR ANNÉE ASSUMÉ PAR LES ORGANISMES PORTEURS

Coût de projet en salaire, matériel, allocations, activités, frais de fonctionnement et autres dépenses  
Exclu: le salaire de la ressource enseignante

89%

## NOMBRE D'ORGANISMES PORTEURS CRAIGNANT POUR LA SURVIE DE LEUR MAS

L'absence de récurrence du financement est identifiée comme enjeu majeur par les répondants pour répondre aux besoins.

## BESOINS DE FINANCEMENT :

- 94 % Ressources humaines
- 94 % Activités
- 22 % Matériel pédagogique
- 17 % Allocations aux participants

# MODES DE FONCTIONNEMENT

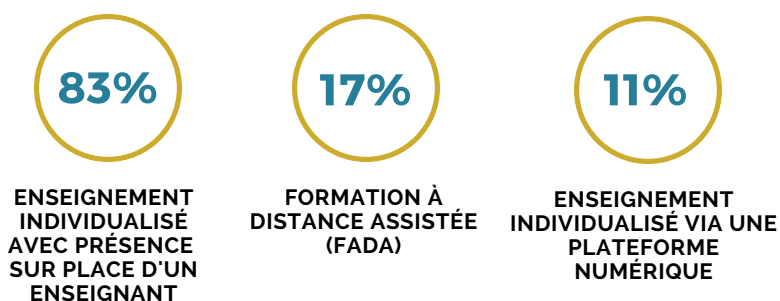
## MATIÈRES ENSEIGNÉES

- 100 % Français
- 100 % Mathématiques
- 28 % Autres matières (histoire, sciences, etc.)
- 22 % Habiletés sociales (DHS) ou Intégration sociale (IS)
- 17 % Anglais, langue seconde
- 17 % Métiers semi-spécialisés
- 6 % Anglais, langue maternelle
- 6 % Français, langue seconde

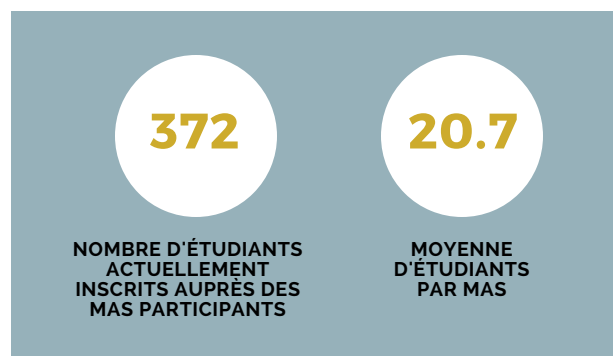
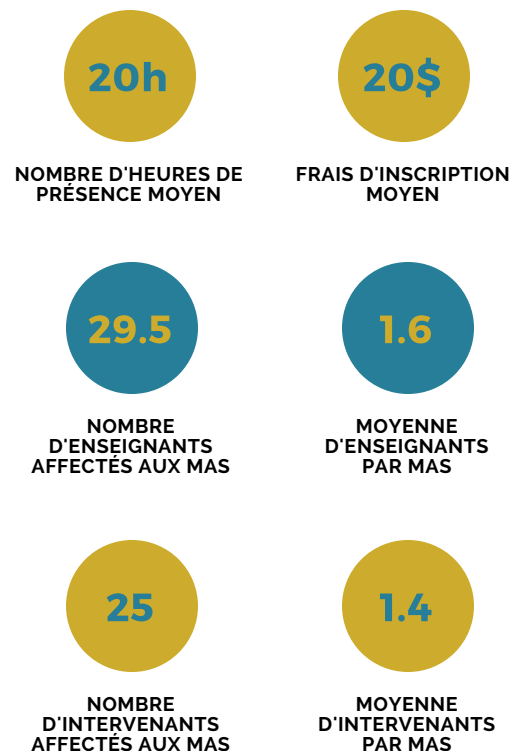
## NIVEAUX ENSEIGNÉS



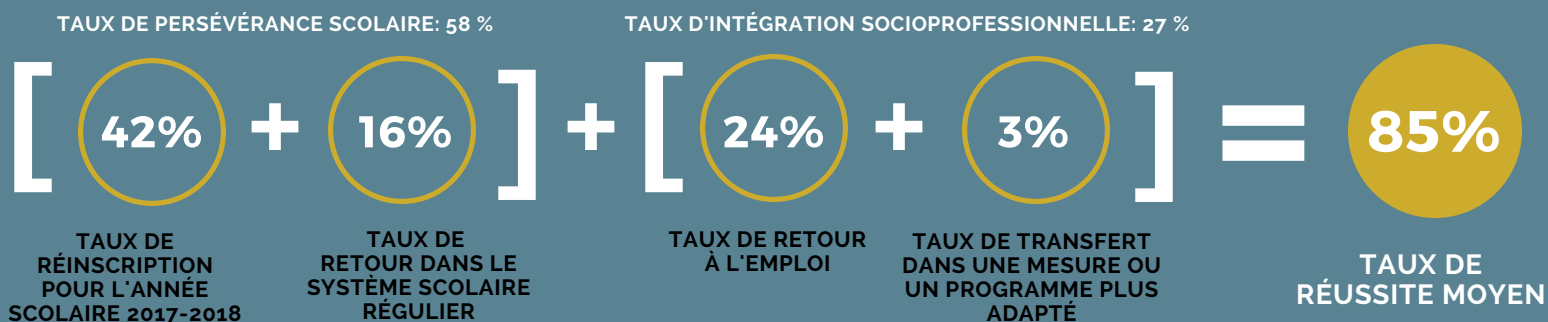
## MÉTHODES D'ENSEIGNEMENT



## DONNÉES EN VRAC



## RÉSULTATS GLOBAUX 2016-2017\*



\*Basé sur les données fournies par 14 des 18 MAS participants au portrait

## FACTEURS DE SUCCÈS

---

- Encadrement
- Accompagnement psychosocial
- Ambiance conviviale
- Lien de confiance avec des adultes significatifs
- Possibilité d'avancer à son propre rythme
- Flexibilité de la part des organismes porteurs
- Souplesse de l'horaire
- Variation des activités (sportives, artistiques, éducatives, etc.)

## MERCI AUX MAS PARTICIPANTS

---

- Auberge communautaire du Sud-Ouest
- CJE Beauce-Nord
- CJE des Cantons de l'Est - Commun'école
- CJE des Cantons de l'Est - Passage
- CJE et Travail du rue de la MRC de Bellechasse
- CJE Lac-Saint-Jean
- CJE les Etchemins
- Cyclochrome
- École du milieu Lévis
- Espace carrière
- Dans la rue
- Destination Travail du Sud-Ouest de l'île de Montréal
- Groupe Conseil Saint-Denis
- Imprime-emploi
- Intégration Compétences
- Macadam Sud
- Place à l'emploi
- Regroupement économique et social du Sud-Ouest